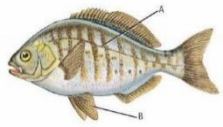


فصل الفقرات



الجزء المشار إليه بالحرف A؟

١

أ القشور المشطية

ب

جهاز الخط الجانبي

ج الغطاء الخيشومي

د

العرف العصبي

الحل : (ب)

٢ أي صف في الجدول يحوي معلومات غير صحيحة؟

أ

١

ب

٢

الصف	المجموعة	الصفات
1	اللافقاريات الحبلية	تفتقر لوجود العمود الفقري.
2	الأسماك اللافكية	تفتقر لوجود الحبل الظهري.
3	الأسماك العظمية	لها هيكل من العظم.
4	الأسماك الغضروفية	لها هيكل من الغضروف.

ج

٣

د

٤

الحل : (ب)

٣ تكيف يمنع الأسماك من الانقلاب الجانبي في الماء :

أ

الزعانف المزدوجة

ب

الفك

ج

القشور

د

مثانة العوم

الحل : (أ)

٤ تعود قدرة الأسماك العظمية على التحكم في غوصها في الماء إلى

أ

سباحتها بصورة مستمرة

ب

امتلاك مثانة عوم

ج

امتلاكها مثانة بولية

د

امتلاكها لجهاز الخط الجانبي

الحل : (ب)

٥ أي الصفات غير موجودة في الأسماك ؟

أ

خياشيم

ب

قلب ثلاث الحجرات

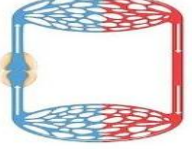
ج

زعانف

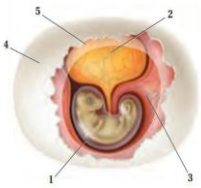
د

النفرون

الحل : (ب)

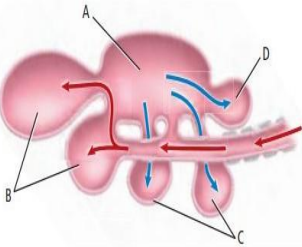


	٦ الجهاز الدوري يعود لـ	
أ	البرمائيات	ب الطيور
ج	الزواحف	د الأسماك
الحل : (د)		
٧ أي مما يأتي لا يصنف ضمن الأسماك اللافكية؟		
أ	الجلكي	ب الحريث
ج	الراي	د
الحل : (ج)		
٨ سمك القرش مثال لـ		
أ	الأسماك العظمية	ب الأسماك الغضروفية
ج	الأسماك اللافكية	د لا شيء مما سبق
الحل : (ب)		
٩ مخلوقات حية ينتقل بها الدم من الأعضاء التنفسية مباشرة لأنسجة الجسم دون المرور بالقلب:		
أ	الزواحف	ب الأسماك
ج	الانسان	د البرمائيات
الحل : (ب)		
١٠ يتنفس الضفدع تحت الطين بواسطة		
أ	الخياشيم	ب الجلد
ج	الرئة	د جميع ما ورد
الحل : (ب)		

١١	عدد حجرات القلب في البرمائيات:		
أ	١	ب	٢
ج	٣	د	٤
الحل : (٣)			
١٢	يتنفس ابي ذنبيه عن طريق		
أ	الجلد	ب	الرئة
ج	الخياشيم	د	الحراشف
الحل : (ج)			
١٣	السيسليا تختلف عن الضفادع بأنها :		
أ	ذات دورة دموية مزدوجة	ب	ذات قلب ثلاث الحجرات
ج	عديمة الأطراف	د	عديم الذيل
الحل : (ج)			
١٤	أيًا لارقام تمثل الغشاء المملوء بالسائل الذي يمنع الجنين من الجفاف ويحميه؟		
أ	١	ب	٢
ج	٣	د	٤
الحل : (أ)			
١٥	البيضة الرهلية لا توجد في		
أ	الزواحف	ب	البرمائيات
ج	الطيور	د	الثدييات
الحل : (ب)			




١٦	تستطيع الافاعي افتراس فريسة أكبر من حجمها بسبب:		
أ	الاربطة وفكها	ب	عظام الفك
ج	اعضاء جاكويسون	د	لسانها
الحل : (أ)			
١٧	من الحيوانات ذات الغشاء الرهلي :		
أ	الأسماك	ب	البرمائيات
ج	الزواحف	د	جميع ما سبق
الحل : (ج)			
١٨	ما العضو الظاهر في الصورة ؟		
أ	اللسان	ب	الاذن
ج	أعضاء جاكويسون	د	عظام الفك
الحل : (ج)			
١٩	تتشابه التماسيح مع الأسود في انها		
أ	متغيرة درجة الحرارة	ب	لها جلد سميك
ج	تتنفس عن طريق الرئتان	د	لها طريقة التكاثر نفسها
الحل : (ج)			
٢٠	تخرج الافعى لسانها لـ		
أ	شم الروائح	ب	تحسس الخطر
ج	البحث عن التغذية	د	جميع ما سبق
الحل : (أ)			

٢١	يتميز حيوان السلمندر عن الضب		
أ	عديم الأطراف	ب	جلد السلمندر رطب
ج	التكاثر بوضع البيض	د	مقاومة التغير في درجة الحرارة
الحل : (ب)			
٢٢	أي الحيوانات الآتية ثابتة درجة الحرارة ؟		
أ	الضفدع	ب	الثعبان
ج	السلحفاة	د	البطريق
الحل : (د)			
٢٣	خاصية تساعد الطيور على الطيران:		
أ	الريش	ب	عدم وجود مثانة بولية
ج	عظام خفيفة الوزن	د	جميع ما سبق
الحل : (د)			
٢٤	أي من الأسباب الآتية تؤدي الى انقراض الطيور ؟		
أ	تدمير الموطن البيئي	ب	كثرة المفترسات
ج	درجات الحرارة العالية	د	كثرة الامراض
الحل : (أ)			
٢٥	يحتوي بول الصقر على أحد المواد النيتروجينية التالية :		
أ	اليوريا	ب	المونيا
ج	حمض البولييك	د	البولينا
الحل : (ج)			

٢٦	أي التراكيب التالية يدخل إليها الهواء المؤكسج في أثناء عملية الشهيق في الطائر؟		
أ	A	ب	B
ج	C	د	D
الحل : (ب)			
٢٧	ما الشيء المشترك بينهما؟		
أ	السرّج	ب	درجة الحرارة
ج	القائصة	د	المعدة
الحل : (ج)			
٢٨	الحجرة التي تخزن فيها الطيور الغذاء الذي تبتلعه هي		
أ	المعدة	ب	المعدة
ج	الحويصلة	د	القائصة
الحل : (ج)			
٢٩	في الشكل منقار الطائر الطنان يستخدم في		
أ	طعن الأسماك	ب	تمزيق لحم الفريسة
ج	امتصاص رحيق الأزهار	د	ترشيح الغذاء
الحل : (ج)			
٣٠	الطيور تدخل الماء وتأخذ غذائها دون أن تبتل بالماء ، وذلك بسبب:		
أ	الغدة الزيتية	ب	حفاة العظام
ج	أكياس الهواء	د	قصبية هوائية
الحل : (أ)			

٣١	أي الحيوانات يصنف ضمن الثدييات ؟		
أ	القرش	ب	البطريق
ج	الفأر	د	الخطبوط
الحل : (ج)			
٣٢	يعتبر الكنغر من الثدييات ..		
أ	الأولية	ب	المشيحية
ج	الكيسية	د	أحادية الحافر
الحل : (ج)			
٣٣	المكون الرئيسي للشعر :		
أ	الكيراتين	ب	الكيتين
ج	الكولاجين	د	اللحنيين
الحل : (أ)			
٣٤	أي مما يلي يتغذى جنينه عبر عضو يشبه المشيمة ؟		
أ	الخفاش	ب	نقار الخشب
ج	السلحفاة	د	البطة
الحل : (أ)			
٣٥	أي الحيوانات التالية لا تبيض ؟		
أ	منقار البط	ب	البطريق
ج	الخفاش	د	اكل النمل الشوكي
الحل : (ج)			

٣٦	الصفة التي تميز الثدييات وتجعلها تعيش في كل الظروف:		
أ	تتحكم بدرجة حرارتها الداخلية	ب	لها هيكل داخلي
ج	قلب رباعي الحجرات	د	تتحكم بدرجة حرارتها الخارجية
الحل : (أ)			
٣٧	في الشكل يصنف المخلوق الحي حسب غذائه ضمن		
أ	اكلات اعشاب	ب	اكلات لحوم
ج	القارطة	د	اكلات الحشرات
الحل : (أ)			
٣٨	ما العلاقة بين كتلة الجسم ومعدل الايض ؟		
أ	كل منا زادت كتلة الجسم انخفض معدل الايض	ب	كل منا قلت كتلة الجسم انخفض معدل الايض
ج	كل ما زادت كتلة الجسم زاد معدل اليض	د	لا توجد علاقة
الحل : (أ)			
٣٩	وظيفة كيس المح في الثدييات		
أ	امداد الجنين بالغذاء	ب	التخلص من الفضلات
ج	حماية البيضة	د	السباح بدخول الاكسجين
الحل : (د)			
٤٠	سبب افراز الغدد اللبنية للثدييات المائية حليباً يحتوي نسبة عالية من الدهون :		
أ	لسهولة الحركة	ب	لمقاومة التغيرات
ج	للحفاظ على درجة حرارة الجسم	د	جميع ما سبق
الحل : (ج)			

	٤١ الحافر في الصورة للحصان من رتبة :		
خرطوميات	ب	خيلايات	أ
ثنائي الحافر	د	أحادية الحافر	ج
الحل : (ج)			